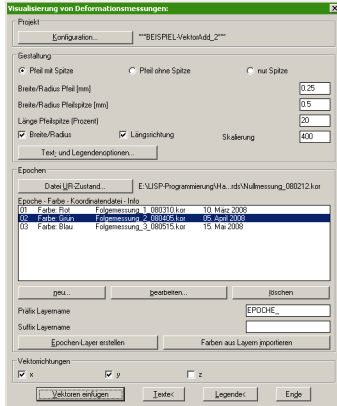


# VektorAdd: Visualisierung von Deformationsmessungen



1. Die Vektorpfeile können skaliert werden.
2. Die Vektorpfeilketten werden georeferenziert am Ursprung der Nullmessung eingefügt.
3. Die Vektorrichtungen x, y, und z können einzeln oder kombiniert verwendet und als Texte angeschrieben werden.

Das Programm "VektorAdd" ist lauffähig unter AutoCAD 2000 - 2009.

**Aktion:** das Programm "VektorAdd" wird in der Zeit vom 30.09.2008 bis zum 31.12.2008 zu einem Aktionspreis von 90,-EUR zzgl. Mwst. verkauft.

Sie haben die Möglichkeit, sich dieses Programm individuell anpassen zu lassen.

**Fragen Sie nach.**

Bosse-engineering  
Dipl.-Ing. Jörn Bosse  
Major-Hirst-Straße 11  
38442 Wolfsburg

Tel. +49 (0) 53 61 / 8 97 77 77

mobil: 01 76 / 23 28 28 51

Internet: [www.bosse-engineering.com](http://www.bosse-engineering.com) eMail: [bosse@bosse-engineering.com](mailto:bosse@bosse-engineering.com)