

Programm „ctb_maker“, Kurzbeschreibung

Allgemein:

Mit dem Programm können die Farb- und Linienstärkenfestlegungen einer ctb-Datei automatisch aus einer Quell- und Zielzeichnung ermittelt werden. Diese Unterschiede werden in eine Ausgabedatei gespeichert, optional werden die Unterschiede in der aktuellen Zeichnung dargestellt.

Mit dieser Arbeitsweise kann man in der Zielzeichnung direkt am Bildschirm sehen, wie ein Plot mit der zu erstellenden Plotstiltabelle aussehen wird.

Vorbereitung:

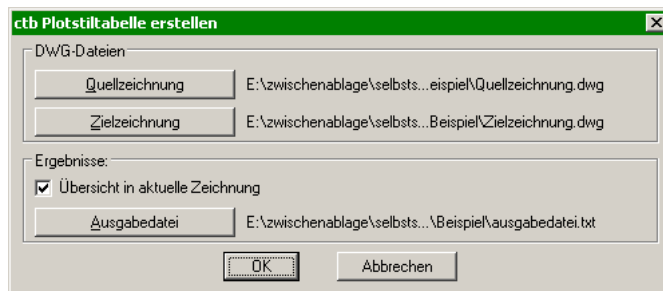
Es muss eine Quellzeichnung vorhanden sein, diese wird unter einem anderen Namen als Zielzeichnung abgespeichert. In der Zielzeichnung werden im Layereigenschaften-Manager die Farben und Strichstärken so verändert, dass sie denen im zu erstellenden Plot entsprechen.

Voraussetzung:

- Die Quell- und Zielzeichnung müssen während des Programmablaufes geschlossen sein.
- Es werden nur Farb- und Linienstärkenänderungen von Layern ermittelt, d.h. es muss den Eigenschaften „vonLayer“ gearbeitet werden.
- Sie müssen das Programm „udapss-mdi.exe“ von Govert's haben, damit Sie die vom Programm erstellte Ausgabedatei als ctb-Datei abspeichern können. <http://www.noliturbare.com/>

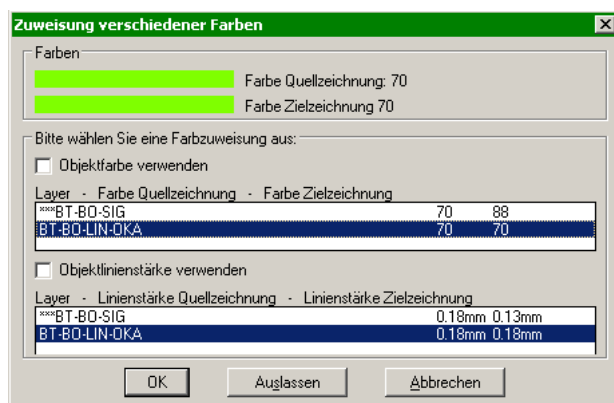
Programmablauf:

- Starten Sie das Programm mit „ctb_maker“
- wählen Sie die Quell- und Zielzeichnung aus
- bestimmen Sie die Ausgabedatei



Es werden die Unterschiede der Farben und Linienstärken ermittelt.

Wenn für eine Farbe in der Quellzeichnung mehr als eine andere Farbe und /oder Strichstärke gefunden wird, öffnet sich das folgende Dialogfenster. Dort weisen Sie der Quellzeichnungsfarbe manuell eine neue Farbe und/oder Strichstärke zu.

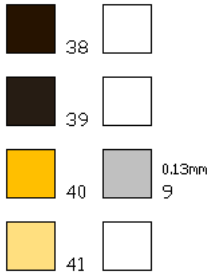


Beispiel:

Quellzeichnung		Layer	Zielzeichnung	
Farbe	Linienstärke		Farbe	Linienstärke
70	0.18	BT-BO-SIG	88	13
70	0.18	BT-BO-LIN-OKA	70	

Der Farbe 70 in der Quellzeichnung wurden in der Zielzeichnung 2 verschiedene Farben und 2 verschiedene Strichstärken zugewiesen. Sie müssen sich für eine Farbe und eine Strichstärke entscheiden, die der Farbe 70 zugewiesen werden soll. Optional können Sie die Objektfarbe und Objektlinienstärke verwenden.

Wenn Sie die Option „**Übersicht in aktuelle Zeichnung**“ gewählt haben, werden Sie aufgefordert, einen Einfügepunkt für die Übersicht anzugeben. Es werden alle Farb- und Linienstärkenzuweisungen dargestellt.



(Auszug aus der Übersicht: Der Farbe 40 wird die Farbe 9 und die Strichstärke 0.13mm zugewiesen, die Farben 38, 39, 41 bleiben unverändert)

Die **Ausgabedatei** wird als Textdatei geschrieben.

Zur Erzeugung der ctb-Datei

- öffnen Sie das Programm „udapss-mdi.exe“ von Govert's
- öffnen Sie eine beliebige ctb-Datei
- markieren Sie alles
- öffnen Sie die Ausgabedatei mit einem Texteditor
- markieren und kopieren Sie alles
- wechseln Sie wieder in das Programm „udapss-mdi.exe“ von Govert's
- fügen Sie den kopierten Inhalt aus der Ausgabedatei ein
- speichern Sie die Datei als ctb-Datei.

Beispieldateien:

- Quellzeichnung .dwg
- Zielzeichnung.dwg (es sind tlw. die Farben und Strichstärken der Layer verändert, die Geometrie ist identisch zu der Quellzeichnung)
- Uebersicht.dwg (grafische Darstellung des Ergebnisses)
- Ausgabedatei.txt
- ctb_maker.ctb
- Plot_aus_Quellzeichnung.dwg (Plot unter Verwendung der Plotstiltabelle ctb_maker.ctb, erstellt in AutoCAD 2006)
- Plot_aus_Quellzeichnung_aus_2002.dwg (Plot unter Verwendung der Plotstiltabelle ctb_maker.ctb, erstellt in AutoCAD 2002)

Anmerkungen:

Es hat sich herausgestellt, dass z.B. die Farbe 98 in der Plotstiltabelle

- unter ACAD 2006 mit dem RGB-Wert 0,38,0 dargestellt wird
- unter ACAD 2002 als Farbe 98 dargestellt wird, aber farblich trotzdem dem RGB-Wert 0,38,0 entspricht

Der eigentliche RGB-Wert müsste 0,76,0 sein!

Anmerkung des Autors:

Diese „Ungenauigkeiten“ konnte ich nicht weiter untersuchen, sie sind meiner Meinung nach aber bei der Farbcodierung des Programmes „udapss-mdi.exe“ von Govert's zu suchen. Ich habe keine vollständige Kontrolle der Farben durchgeführt, Stichproben haben keine weiteren Fehler aufgedeckt.

Jörn Bosse, 05.07.07