

## 1 Bosse\_tools 10 - Installation

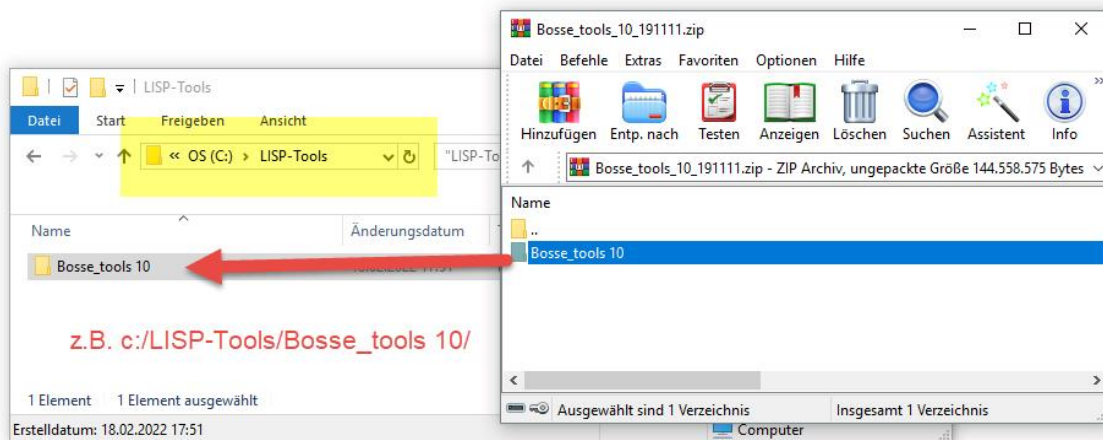
Die Bosse\_tools 10 werden in 2 Schritten installiert:

### 1.1 Schritt 1: Entzippen des Bosse\_tools 10 - Programm-Verzeichnisses

Im Internet wird unter folgender Adresse die aktuelle ZIP-Datei der *Bosse\_tools 10* zur Verfügung gestellt, z.B. „[Bosse\\_tools\\_10\\_191111.zip](http://www.bosse-engineering.com/bosse_tools/download.html)“. Die erste Ziffer „10“ bedeutet Version 10 und „191111“ ist das Datum der Erstellung (11. November 2019):

[http://www.bosse-engineering.com/bosse\\_tools/download.html](http://www.bosse-engineering.com/bosse_tools/download.html)

Die ZIP-Datei wird z.B. entsprechend der folgenden Darstellung entpackt:



#### 1.1.1 Anmerkungen

- Verwenden Sie **nicht** das Windows-Programme-Verzeichnis, weil es dort wegen eingeschränkter Schreibrechte zu Problemen kommt.
- Sie können auch ein Netzwerkverzeichnis auswählen. Es greifen dann z.B. verschiedene Rechner auf ein *Bosse\_tools 10* - Programmverzeichnis zu.

## 1.2 Schritt 2: Installation unter AutoCAD oder BricsCAD

### 1.2.1 Allgemein

Durch die Installation unter AutoCAD und BricsCAD werden u.a. folgende Aufgaben durchgeführt:

- Supportpfad zum Bosse\_tools 10 - Programmverzeichnis
- Menüs und Werkzeugkästen erstellen
- laden der Multifunktionsleiste

Die Installation kann jederzeit verwendet werden, wenn z.B. andere Optionen für die Darstellung der Menüs und Werkzeugkästen verwendet werden sollen.

### 1.2.2 Erst-Installation

- Laden der Programmdatei **Bosse\_tools\_10.vlx/des** (VLX-Datei für AutoCAD, DES-Datei für BricsCAD) mit dem Befehl **APPLOAD**
- Starten der Installation durch die Eingabe von „**jbi**“ in die Befehlszeile.

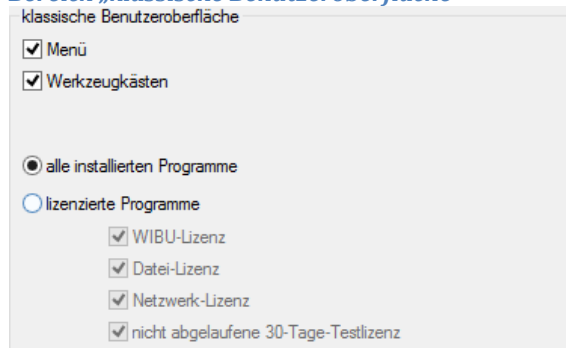
### 1.2.3 Erneuter Installationsdurchlauf

- Starten der Installation durch die Eingabe von „**jbi**“ in die Befehlszeile.

### 1.2.4 Dialogfenster

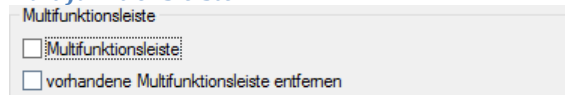
Eine detailliertere Beschreibung entnehmen Sie der Online-Hilfe.

#### 1.2.4.1 Bereich „klassische Benutzeroberfläche“



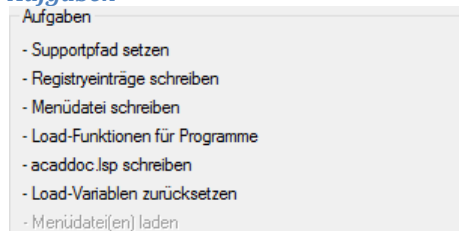
Bestimmen Sie die darzustellenden Menüelemente.

#### 1.2.4.2 Multifunktionsleiste



Ab AutoCAD 2012 und ab BricsCAD V15 kann optional eine Multifunktionsleiste eingebunden werden.

#### 1.2.4.3 Aufgaben



Hier werden die wichtigsten Aufgaben der Installation angeschrieben. Nach dem Start der Installation werden die erledigten Aufgaben hervorgehoben.