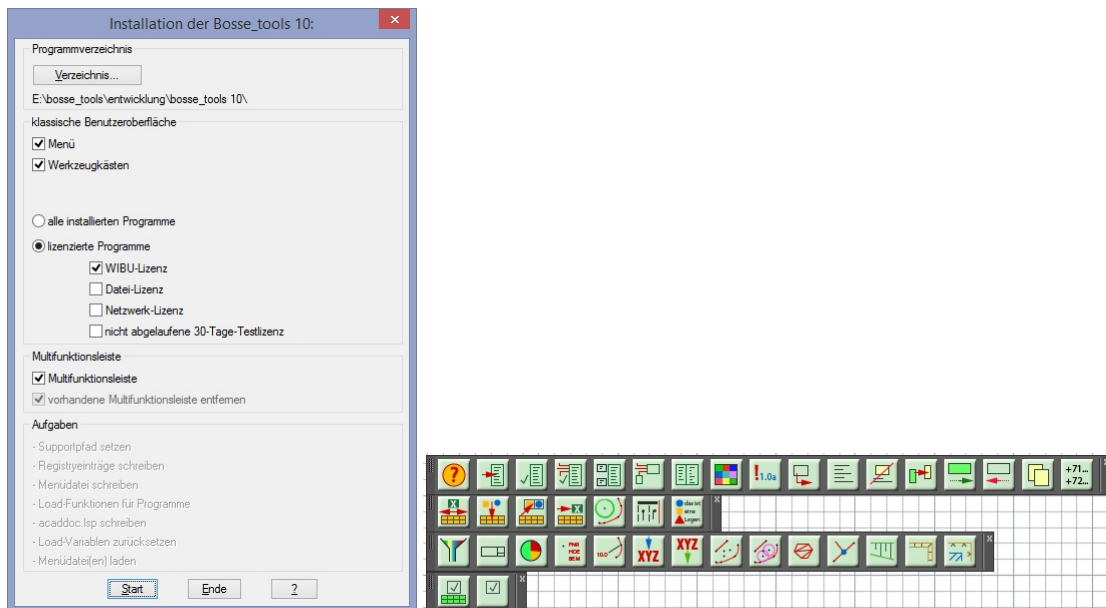


1 Bosse_tools 10

- Die *Bosse_tools 10* stehen ab Ende Oktober 2010 als BETA-Version zur Verfügung. Im Zeitraum November-Dezember 2016 werden noch weitere Testläufe auf unterschiedlichen Systemen durchgeführt.
- Die Bestandskunden der *Bosse_tools 9* werden automatisch in diesem Zeitraum mit Ihren Lizenzen im neuen Format beliefert. Die Installation wird, wenn nötig oder wenn der Kunde es wünscht, per TeamViewer betreut und ist somit auch gleich ein Bestandteil der abschließenden Prüfung unter realen Bedingungen.
- Für die *Bosse_tools 9* werden im Übergangszeitraum weiterhin aktuelle Updates zur Verfügung gestellt, danach wird der Stand eingefroren.

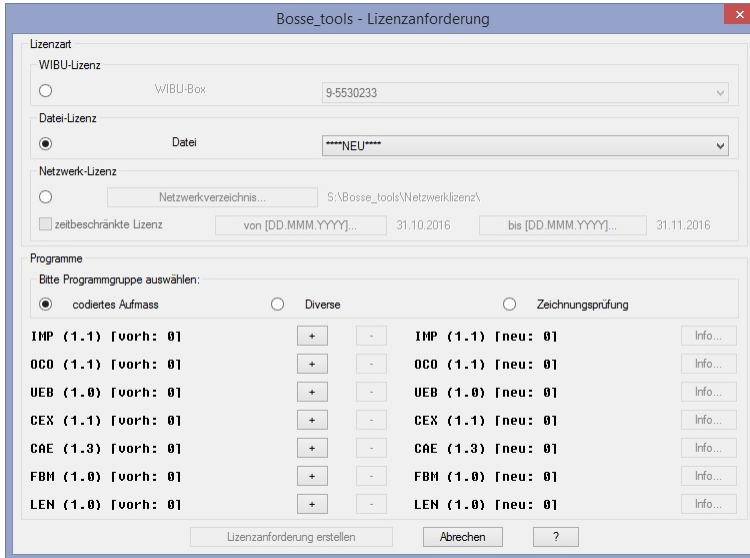
2 Was ist neu?

- **Vereinfachte Installation**, optional Werkzeugkästen, Menü oder Multifunktionsleiste. Es gibt keine Unterscheidung mehr zwischen lokaler und Netzwerkinstallation.

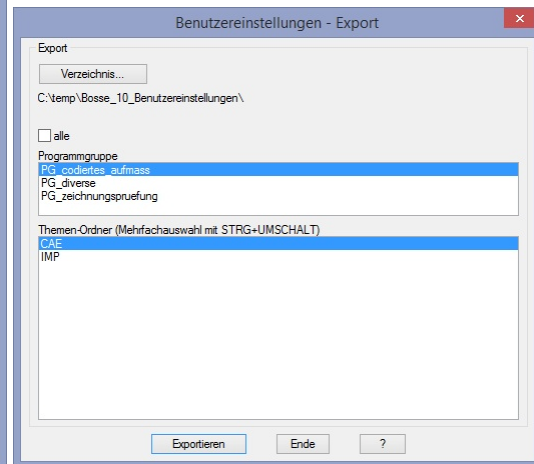
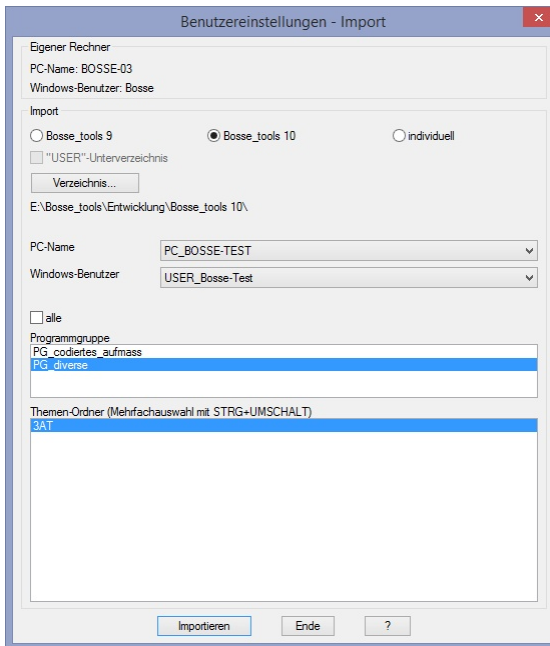


<< **Bosse_tools 10 - Dokumentation - Stand 31.10.16** >>

- **Einheitliche Lizenzformate** für WIBU-Lizenzen, Netzwerklizenzen und Datei-Lizenzen, einfache Lizenzanforderung und Autorisierung.

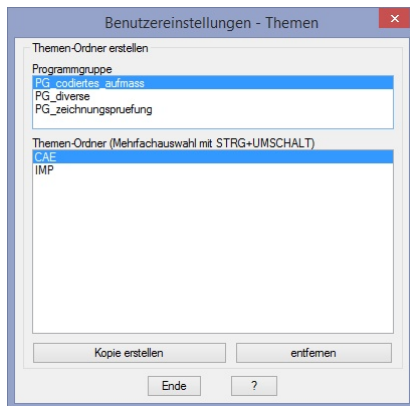


- Verwaltung von **Benutzereinstellungen und programmspezifischen Themen-Ordern** mit Hilfe von Im- und Exportfunktionen, dabei können auch die alten *Bosse_tools 9* Verzeichnisse angesprochen werden.

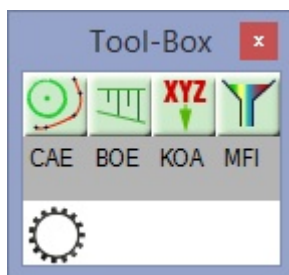


<< **Bosse_tools 10 - Dokumentation - Stand 31.10.16** >>

- Verwaltung von **Themen-Ordern**. Bisher nur mit manuellen Schritten unter den *Bosse_tools 9* möglich, jetzt mit Unterstützung eines entsprechenden Dialogfensters.



- Ihre Lieblingsprogramme direkt starten aus der frei konfigurierbaren **Tool-Box**, einer Alternative zu Werkzeugkästen, Menü's usw. Die Tool-Box ist ein Paletten-Fenster und kann dauerhaft geöffnet sein.



- Die **Online-Hilfe** ist komplett fertig gestellt und über das Internet ständig verfügbar. Sollte kein Zugang zum Internet vorhanden sein steht die Online-Hilfe auch als Download-Paket für die lokale Nutzung zur Verfügung.